

## Gooimeer 2-4 te Naarden

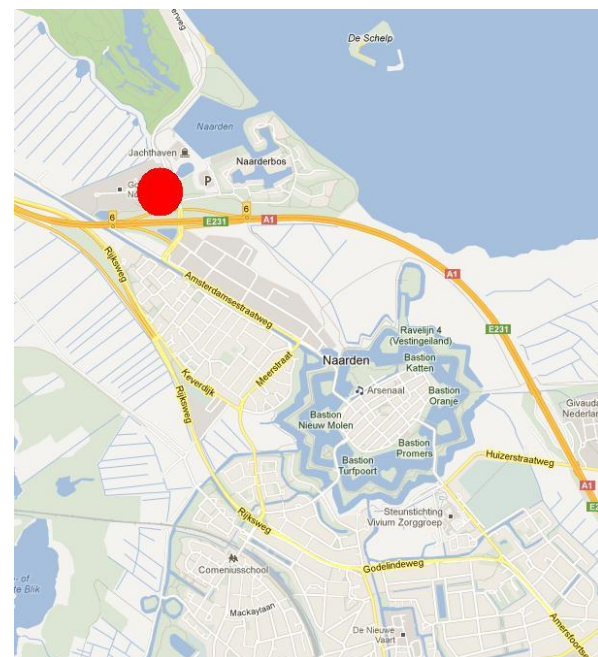


Dit kantoorpand is gelegen aan Gooimeer 2-4 en maakt onderdeel uit van bedrijventerrein Gooimeer Noord. Dit bedrijvenpark kenmerkt zich door het vele groen wat aanwezig is op het park.

Op dit park zijn diverse gerenommeerde bedrijven gevestigd als Pokon & Chrysal, Isit en Genzyme. Het kantorenpark wordt begrensd door het recreatiegebied Naarderbos (met o.m. een openbare golfbaan) en ligt op korte afstand van het gelijknamige meer met bijbehorende jachthaven. Naast het terrein bevindt zich een hotelfaciliteit (NH, 4 sterren).

Door de ligging direct aan de A1 en de nabijgelegen ontsluiting (open afrit A1 op 200 m) is de locatie uitstekend bereikbaar per auto. De kantoorruimte beschikt over een royaal parkeerterrein, waar tegen additionele vergoeding gereserveerde parkeerplaatsen beschikbaar zijn.

Turn key huren op deze locatie is al mogelijk vanaf circa 20 m<sup>2</sup>.



## Gooimeer 2-4 te Naarden

### Bereikbaarheid

De locatie is per openbaar vervoer goed bereikbaar via treinstation Naarden-Bussum met directe busverbindingen naar het Gooimeer. Via de snelwegen A1 en A27 zijn de nabijgelegen steden Amsterdam, Utrecht en Almere per auto uitstekend en snel te bereiken.

### Afstand tot:

- Amsterdam 20 km
- Utrecht 30 km
- Almere 10 km
- Schiphol 35 km (25 autominuten)

### Oppervlakte

Het complex zelf bestaat uit drie vrijstaande gebouwen, waar ca. 3.035 vierkante meter kantoorruimte voor de verhuur beschikbaar is. Deelverhuur vanaf circa 26 m<sup>2</sup> is mogelijk.

### Parkeren

De kantoren beschikken over een royaal parkeerterrein, waar de huurders tegen additionele vergoeding gereserveerde parkeerplaatsen kunnen afnemen.

### Huurprijs kantoor

Vanaf € 80,- exclusief BTW per m<sup>2</sup> op jaarbasis.

### Huurprijs parkeren

€ 350,- per parkeerplaats exclusief BTW per jaar.



## Gooimeer 2-4 te Naarden

### Servicekosten:

€ 35,- exclusief BTW per m<sup>2</sup> op jaarbasis, op voorschotbasis met nacalculatie.

- Periodieke en correctief onderhoud technische installaties;
- Onderhoud mechanische ventilatie-units;
- Schoonmaak algemene ruimten;
- Glasbewassing algemene ruimten;
- Vervangen en aanschaf verlichting algemene ruimten;
- Elektriciteitsverbruik algemene ruimten;
- Waterverbruik algemene ruimten en algemene ruimten;
- Assurantiepremie buitenbeglazing;
- Gas c.q. olieverbruik inclusief vastrecht;
- Elektriciteitsverbruik inclusief vastrecht;
- Waterverbruik inclusief vastrecht;
- Sanitaire voorzieningen, handdoekautomaten, zeep algemene ruimten;
- Verzorging huisvuil, containerhuur e.d.;
- Administratiekosten 5% over de hierboven genoemde leveringen en diensten.

### Opleveringsniveau

De kantoren beschikken over de volgende voorzieningen:

- systeemplafonds met inbouwarmaturen;
- kabelgoten t.b.v. data-, elektra- en telecommunicatiebekabeling;
- Mechanische ventilatie.

Enkele ruimten zijn turn key en zo te betrekken, daarnaast bestaat de mogelijkheid tot de verhuur van gemeubileerde ruimten. Afhankelijk van de grootte van de kantoorruimte heeft de huurder de beschikking over een eigen dan wel een gedeelde sanitaire en pantryruimte.

### Aanvaarding

In overleg

### Huurovereenkomst

Op basis van model onroerende zaken kantoor – en andere bedrijfsruimte in de zin van artikel 7:230a BW.



## Gooimeer 2-4 te Naarden

### Zekerheidsstelling

Bankgarantie ter grootte van een betalingstermijn van 3 maanden.

### Huurindexering

Jaarlijks, voor het eerst één jaar na huuringangsdatum, op basis van het maandprijsindexcijfer volgens de consumentenprijsindex (CPI) reeks alle huishoudens (2006=100, dan wel meest recente tijdsbasis) gepubliceerd door het Centraal Bureau voor de Statistiek.

### Informatie:

Intercity Management B.V.

De heer J. Geerling

Jupiterstraat 67

2132 HC Hoofddorp

T. 088-003 84 00

F. 088-003 84 01

E. [jgeerling@intercitymngt.nl](mailto:jgeerling@intercitymngt.nl)

W. [www.intercitymngt.nl](http://www.intercitymngt.nl)



# Projectinformatie Gooimeer



## Gooimeer 2-4 te Naarden

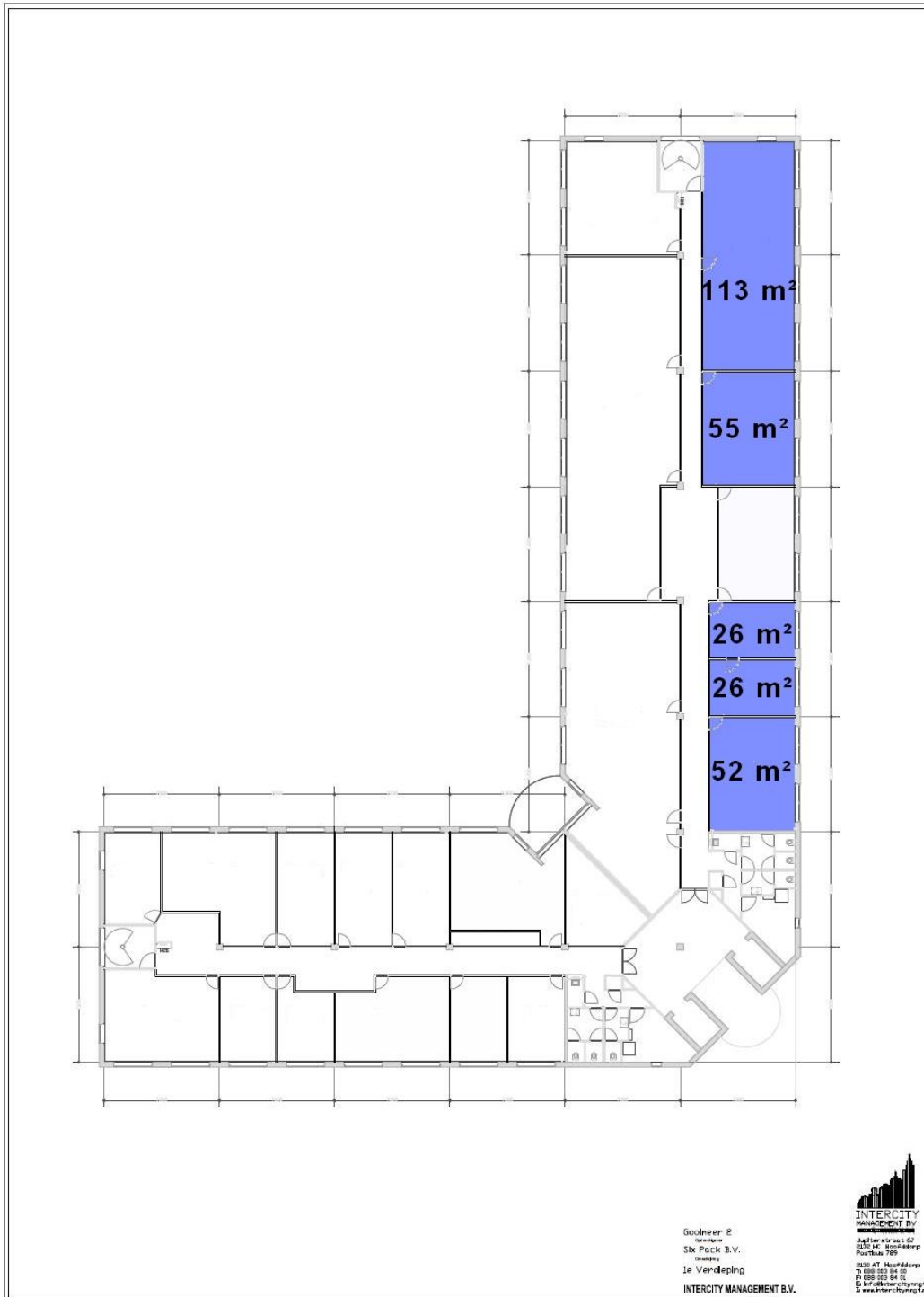


# Projectinformatie Gooimeer

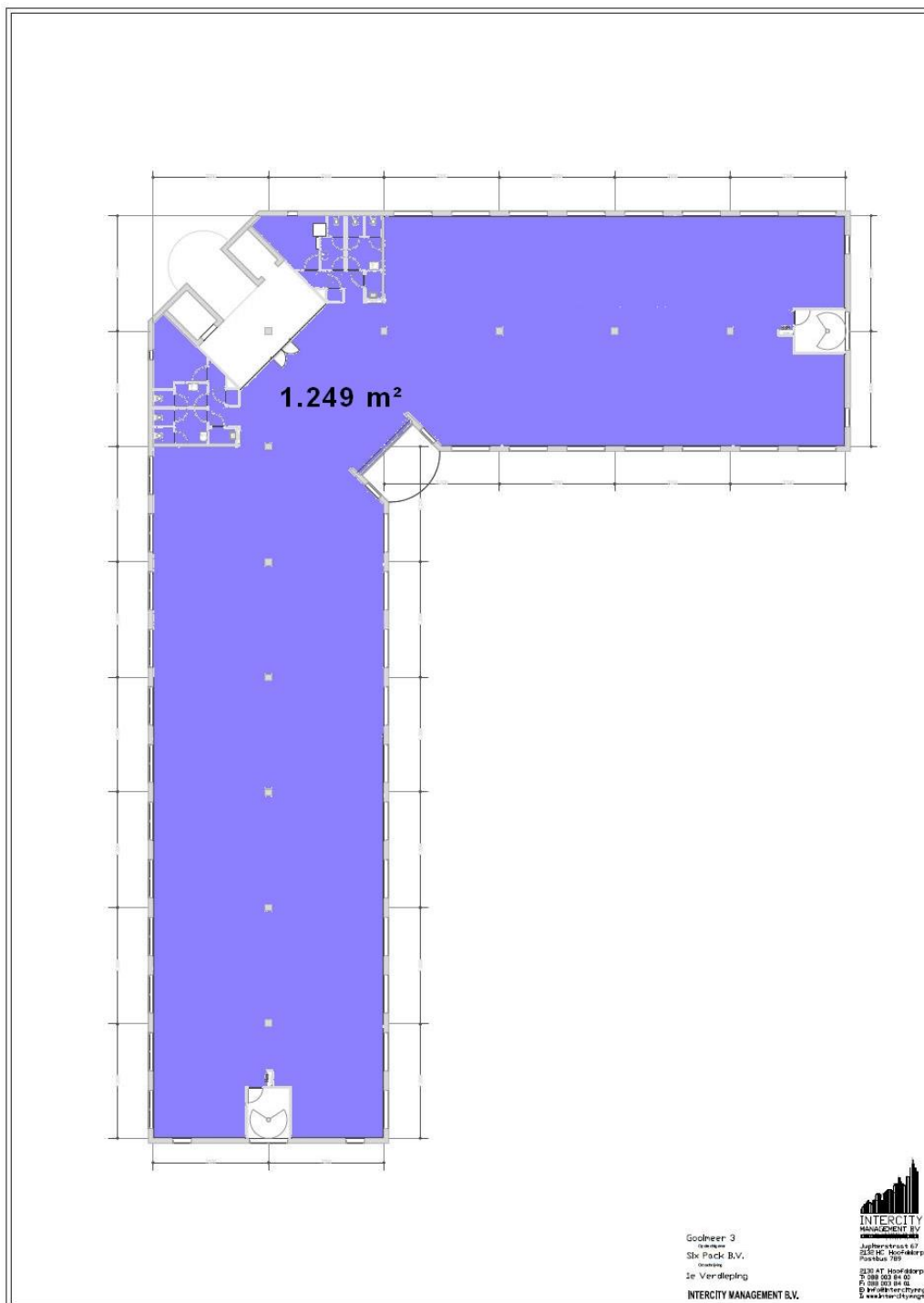
## Gooimeer 2-4 te Naarden



## Gooimeer 2-4 te Naarden



## Gooimeer 2-4 te Naarden





## Gooimeer 2-4 te Naarden

